

Stempel dich schlau

Mache mit und erfahre zum Beispiel, was es alles im Abwasser zu entdecken gibt oder warum es bei der Revitalisierung von Fließgewässern wirklich geht.

Einfach die Frage am jeweiligen Stand beantworten oder eine Aufgabe lösen und einen Stempel erhalten. Das Beste: hast du alle sieben Stempel gesammelt, kannst du an unserem Wettbewerb teilnehmen. Dazu einfach die volle Stempelkarte ausgefüllt bei uns am Eawag-Stand abgeben. Und mit ein bisschen Glück coole Preise gewinnen:

1. Preis

Wir nehmen dich und deine Familie (vier Personen) mit unserem Forschungsschiff auf den Greifensee. Dort lernst du Spannendes über den See und die Unterwasserwelt.

2. Preis

Gehe mit einem praktischen Eawag-Rucksack auf Spritztour

3. Preis

Auf zum nächsten Badesee mit einem Eawag-Swim-Bag

Stempelkarte nicht voll: macht nichts.

Schon das Mitmachen ist ein Gewinn. Hast du insgesamt vier Stempel gesammelt, bekommst du ein feines Sorbet im Becher. Erdbeere oder Mango-Passionsfrucht warten auf dich vor dem Eawag-Forum Chriesbach.

Deine Angaben zur Teilnahme am Wettbewerb

Vor- /Nachname

Strasse

PLZ Ort

E-Mail

Ja, ich möchte weiter über die Aktivitäten der Eawag informiert werden.

Nimm teil

Unsere Führungen

Anmeldung und Sammelpunkt: Eawag-Stand Nr. 2

ARA Eawag

11.10–11.40 Uhr
max. 20 Pers.

12.30–13.00 Uhr
max. 20 Pers.

14.30–15.00 Uhr
max. 20 Pers.

Autarky

10.30–11.00 Uhr
max. 25 Pers.

13.10–13.40 Uhr
max. 25 Pers.

15.15–15.45 Uhr
max. 25 Pers.

WaterHub

11.50–12.20 Uhr
max. 15 Pers.

13.50–14.20 Uhr
max. 15 Pers.

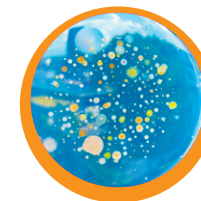
16.00–16.30 Uhr
max. 15 Pers.

Eawag – wer wir sind

Die Eawag ist eines der weltweit führenden Wasserforschungsinstitute. Mit ihrer fachlichen Vielfalt, engen Partnerschaften mit der Praxis und einem internationalen Netzwerk bietet sie ein ausgezeichnetes Umfeld, um den Lebensraum und die Ressource Wasser umfassend zu verstehen, Probleme frühzeitig aufzuzeigen und breit akzeptierte Lösungen zu entwickeln.

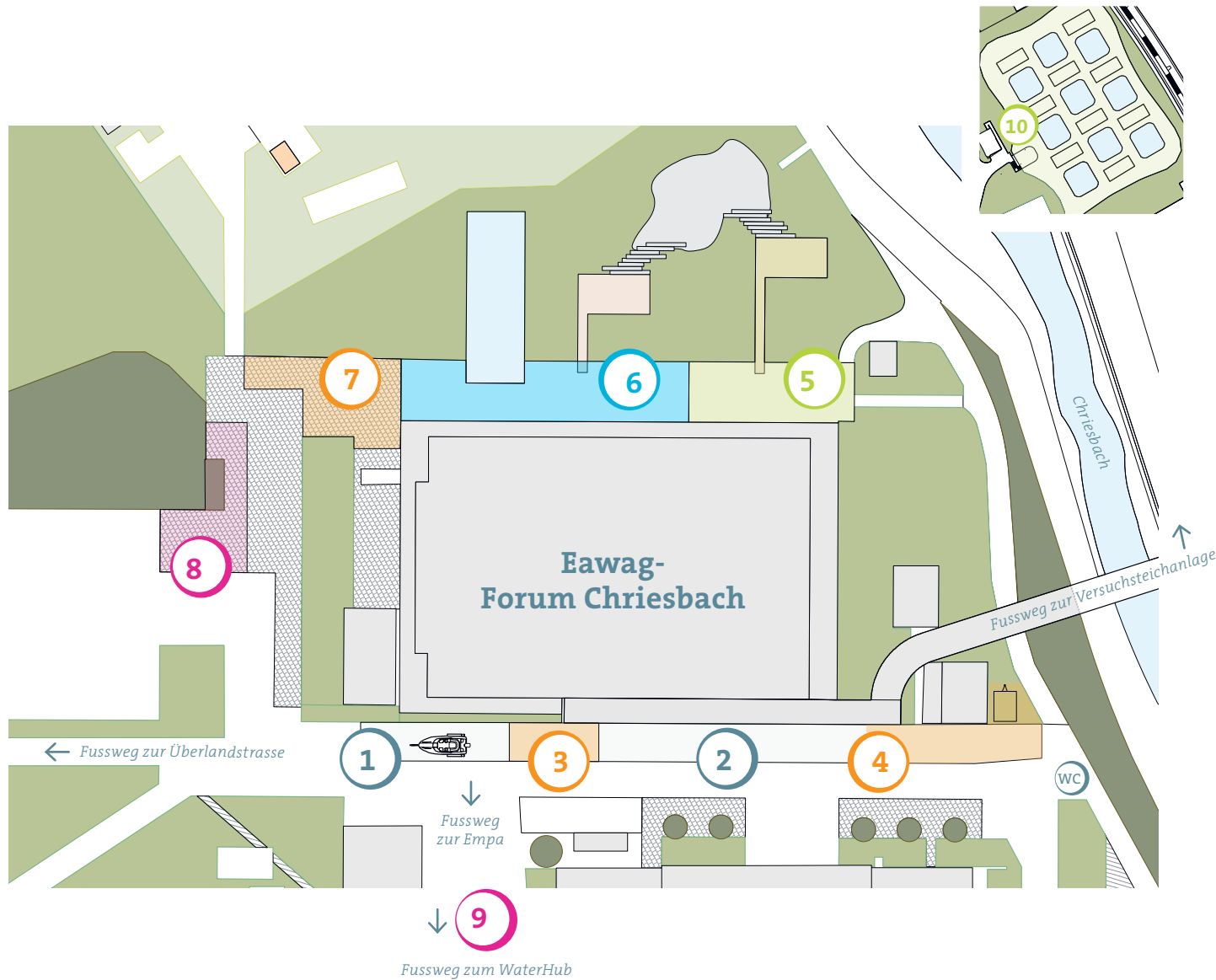
Zudem betreibt sie Lehre und Beratung und nimmt damit eine wichtige Brückenfunktion zwischen Forschung und Praxis wahr. Über 500 Mitarbeiterinnen und Mitarbeiter sind an den Standorten Dübendorf bei Zürich und Kastanienbaum bei Luzern tätig.

Schon früh hat sich die Eawag als Fürsprecherin für eine unserer wichtigsten Ressourcen verstanden – das Wasser. Heute setzt sie Schwerpunkte in den Forschungsthemen Klima, Biodiversität, Gesundheit und Kreisläufe. Dabei immer im Zentrum: Wasser. Denn die aktuellen Krisen und drängenden Herausforderungen unserer Zeit drehen sich alle in einer Form um Wasser.



Was(s)erleben mit der Eawag





Legende

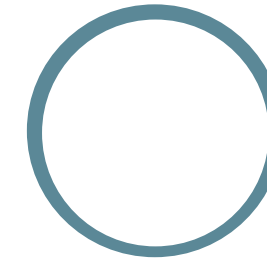
- | | | |
|--|---|--|
| 1 Eawag-Stand/
Forschungsschiff | 4 Gesundheit: MS2field und
Biotests | 7 Gesundheit: Abwasser-
monitoring und Biofilme |
| 2 Führungen: Anmeldung,
Sammelpunkt/
Abgabe Stempelkarte | 5 Biodiversität: Revitalisierung,
Plankton, Flohkrebse und
Wenigborster | 8 Kreisläufe: Autarky –
die autarke Toilette und
schwarze Waffenfliege |
| 3 Gesundheit: Trinkwasser
und der MiniRUEDI | 6 Klima: Blau-grüne Infra-
struktur und Hochwasser | 9 Kreisläufe: Forschungs-
plattform WaterHub |
| | | 10 Biodiversität:
Versuchsteichanlage |

Für den Notfall

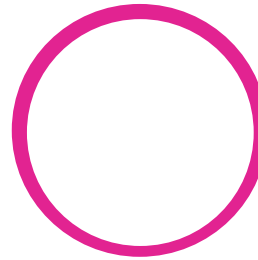
Sanität
058 765 88 88

Lost & Found
058 765 43 34

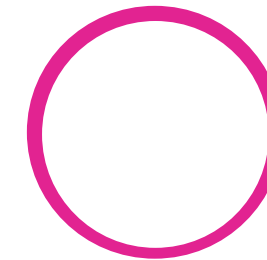
Stempelkarte



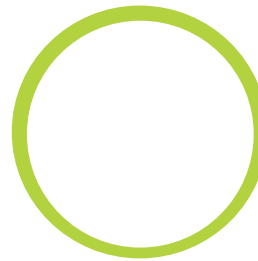
Die Eawag



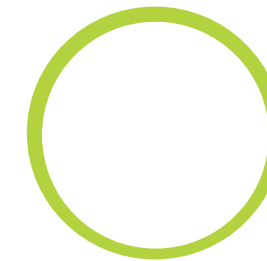
Kreisläufe:
Schwarze Waffenfliege



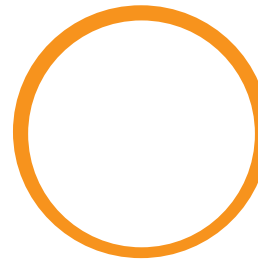
Kreisläufe:
WaterHub



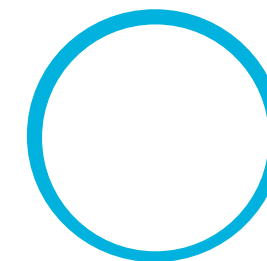
Biodiversität:
Revitalisierung



Biodiversität:
Versuchsteichanlage



Gesundheit:
Abwassermonitoring



Klima:
Blau-grüne Infrastruktur/Hochwasser