



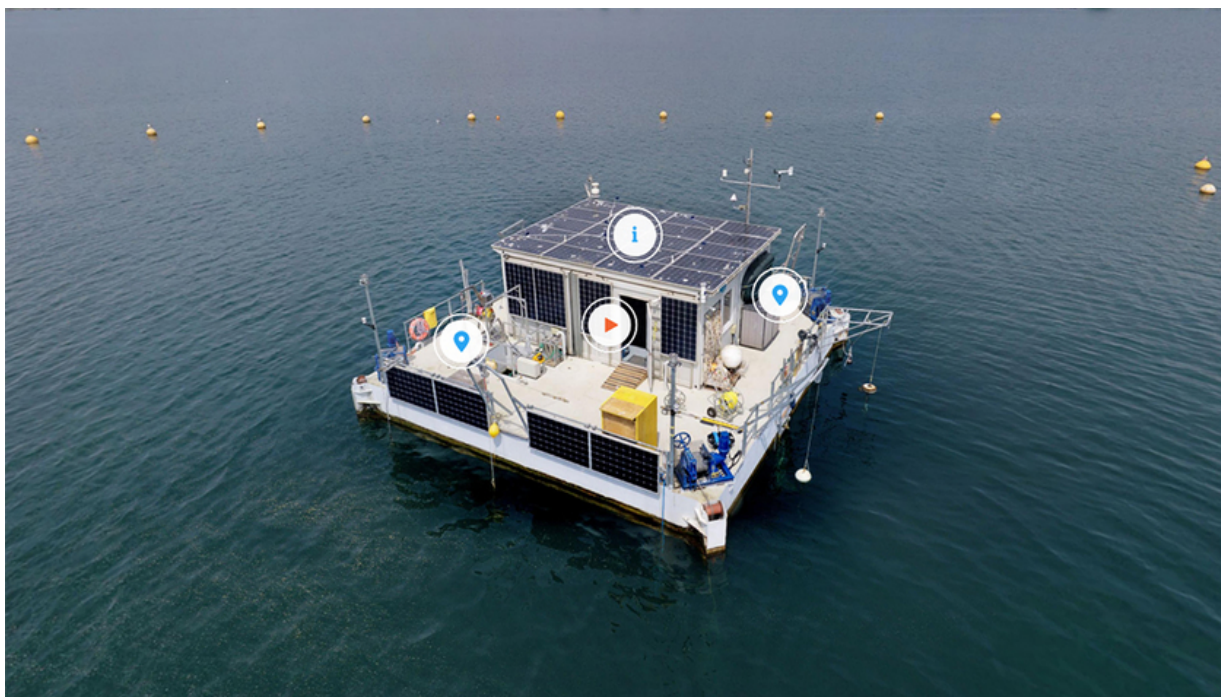
LÉXPLORE ouvre ses portes virtuelles

26 septembre 2022 | Bärbel Zierl

Catégories: Écosystèmes | Biodiversité | Polluants | Changement climatique & Énergie

Le laboratoire de recherche unique au monde appelé LÉXPLORE flotte sur le lac Léman depuis 2019. Désormais, toutes les personnes intéressées peuvent visiter virtuellement cette plateforme, de partout et à tout moment, pour en apprendre davantage sur les instruments, les données enregistrées, les projets de recherche et les objectifs de LÉXPLORE.

Cliquez sur l'image pour entrer virtuellement dans la plateforme.



Cette visite virtuelle a-t-elle suscité votre intérêt? Vous pouvez aussi visiter LÉXPLORE dans la vie réelle. Vous trouverez les prochaines dates sur [Public visits LÉXPLORE](#).

Photo de couverture: Le laboratoire de recherche LÉXPLORE (Photo : Damien Bouffard, Eawag)

Coopération

Eawag EPFL Carrel, Alpine Center for research on trophic networks and limnic ecosystems
Université de Genève Université de Lausanne

Links

Website LÉXPLORE

LÉXPLORE – Le laboratoire flottant

«Il faut adopter une vision globale du bassin versant»

Interview avec Natacha Tofield-Pasche (EPFL) et Damien Bouffard (Eawag)

Première étude du brassage du lac Léman sur une année complète

«Lac Léman Exploration (LÉXPLORE)»

Natacha Tofield-Pasche

Faculté ENAC, EPFL

Tel. +41 21 693 5943

[Envoyez un message](#)



Contact



Damien Bouffard

Tel. +41 58 765 2273

damien.bouffard@eawag.ch



Bärbel Zierl

Rédactrice Scientifique

Tel. +41 58 765 6840

baerbel.zierl@eawag.ch

<https://www.eawag.ch/fr/portail/dinfo/actualites/news-archives/detail-de-larchive/lexplore-ouvre-ses-portes-virtuelles>